



APLICACIONES Y SERVICIOS

¿ Qué aplicaciones y servicios puedo migrar a la nube ?



PROVEEDORES ISP/MSP

¿Cuál es el proveedor adecuado para el tipo de servicios que necesito?



PERSONAL Y PROCESOS

¿Cómo puedo gestionar internamente los cambios en la transición al nuevo modelo?



SOPORTE Y GESTIÓN

¿ Cómo será mi relación con el proveedor de servicios y seguimineto de cumplimiento del mismo?

Transición a la Nube para PYMES

QUÉ, CÓMO, DÓNDE Y QUIÉN



Ya nadie duda de las ventajas de migrar nuestra plataforma TI, o parte de esos servicios a la nube. Bien por **ahorro** de costes, bien por falta de **personal especializado** en nuevas tecnologías o simplemente porque queremos hacer foco exclusivamente en nuestro **core de negocio**, utilizar los servicios externalizados de la nube es una práctica ya consolidada en grandes compañías. Esta implantación está siendo considerablemente más lenta en el entorno de Pymes por diferentes motivos.

El rechazo a nuevas tecnologías y procesos que no se dominan, el temor a dejar nuestra informática en manos de grandes proveedores que no nos darán una atención personalizada, en definitiva a perder el

control de nuestra información. Explicamos en este documento las buenas prácticas para paliar esas objeciones y consolidar con éxito la migración a la nube que necesitamos.

“ Ya nadie duda de las ventajas de migrar nuestra plataforma TI, o parte de sus servicios a la nube, pero ¿Cómo se hace? ”

¿Qué es la nube?

Cloud Computing, *la nube*, es un modelo tecnológico que permite el acceso ubicuo, adaptado y bajo demanda en red a un conjunto de recursos de computación configurables y compartidos (por ejemplo: redes, servidores, equipos de almacenamiento, aplicaciones y/o servicios) que pueden ser rápidamente aprovisionados y liberados con un esfuerzo de gestión reducido o interacción mínima con el proveedor de servicios.

(National Institute of Standards and Technology, NIST)



¿Por qué debería migrar?

Utilizar los servicios de la nube nos permite disfrutar de tecnología que no sería rentable si tuviéramos que adquirirla para uso individual, disponer siempre de los últimos avances tecnológicos en servidores, discos más rápidos y fiables, robustos y sofisticados sistemas de seguridad, etc - Trabajar en la nube es una manera más eficaz de interactuar con nuestros clientes, adaptando nuestra actividad a los nuevos retos y ofreciendo servicios más eficaces que redundan en la rentabilidad y en el crecimiento del negocio.

¿Qué puedo migrar?

Cualquier servicio o aplicación, hoy en día está disponible en el modelo *cloud*, es más, probablemente ya esté utilizando esos servicios desde hace tiempo: una cuenta de correo a través de *Yahoo*, *Gmail*, su página de *Facebook*, *Instagram*, etc. Todos ellos son servicios en la nube. No obstante cuando hablamos de migrar parte de nuestra operativa de negocio, nuestras aplicaciones sectoriales, ERP's, etc. el análisis debe de ser más profundo y contemplar todos los elementos .

La nube nos permite disfrutar de tecnología que no sería rentable si tuviéramos que adquirirla para uso individual

Decisiones a tomar en una migración

QUÉ MIGRAMOS

Como se ha comentado, todo es migrable. Decidir qué es lo más conveniente para que que redunde en beneficio del negocio, qué modelo elegir - migración completa, modelo híbrido - requiere de un profundo análisis de la situación actual y hacia dónde queremos llevar nuestro modelo IT para concentrar los recursos en el core de nuestro negocio.

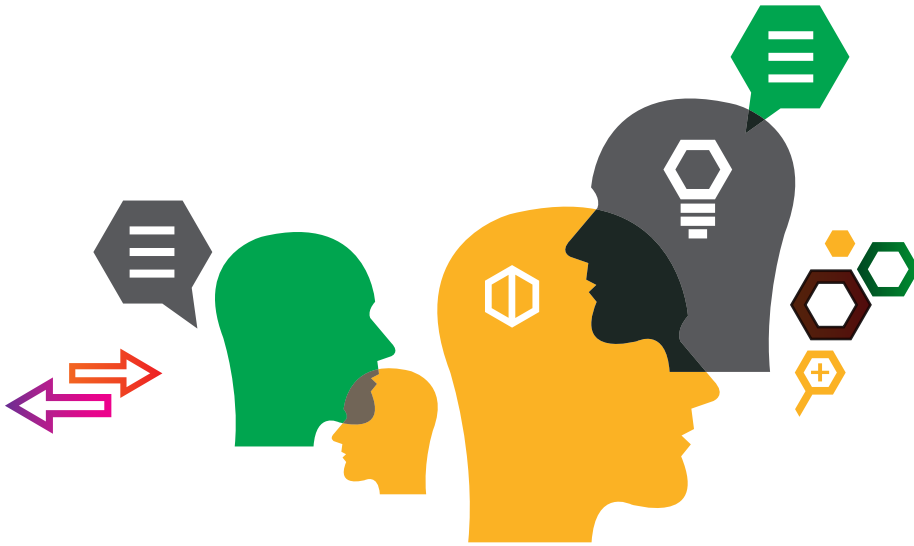
ELEGIR PROVEEDOR

La mayoría de los proveedores de servicios en las nube están dirigidos a usuarios ligeramente aventajados, pero lo que se ofrece como una ventaja - rápida puesta en marcha y provisión de servicios bajo demanda - puede convertirse en un inconveniente si no tenemos los conocimientos adecuados para ser autónomos gestionando nuestra nueva plataforma, sin un soporte directo y personalizado en cada paso que vayamos dando. Montar un servidor, habilitar unas cuentas de correo y un espacio en disco compartido, no es complejo a priori, otro asunto distinto es administrar nuestras aplicaciones y tener el soporte adecuado en el día a día a cada una de nuestras demandas.

CÓMO MIGRAMOS

Una vez hayamos decidido los puntos anteriores debemos planificar la migración de los servicios y/o aplicaciones seleccionadas de la manera menos traumática para la correcta transición al nuevo modelo, contemplando planes de contingencia en caso de marcha atrás y estableciendo los procesos adecuados para la gestión y monitorización de la nueva plataforma.





Un exhaustivo análisis previo de la situación, aplicaciones y sistemas, garantizará una correcta migración con mínimo impacto para la organización.

Nuestra metodología

Conocimiento del negocio y sus necesidades

- o Identificar objetivos del proyecto.
- o Organización interna de la compañía, procesos operacionales y de gestión.
- o Parámetros económicos de referencia.

Análisis, evaluación y diseño del proceso

- o Análisis situación actual de la plataforma IT existente.
- o Inventario y clasificación de aplicaciones y servicios.
- o Determinar aplicaciones y Sistemas Operativos objetivos de la transición.
- o Evaluación de requisitos técnicos.
- o Determinar modelo cloud: IaaS, PaaS, SaaS e híbrido.

Ejecución del proceso de transición

- o Selección y contratación proveedor cloud.
- o Cronograma, planificación e hitos del proceso.
- o Migración aplicaciones críticas haciendo especial foco en el rendimiento y la seguridad
- o Gestión y coordinación de actividades técnicas: interfaces, comunicaciones, datos, etc.

Gestión del cambio: personas/procedimientos

El paso a servicios Cloud, implica un nuevo modelo de gestión y utilización de los Sistemas informáticos de la empresa, que afecta al conjunto de su personal, sus procedimientos y procesos operativos, con especial incidencia en el equipo de TI.

Soporte/cierre de Legacy System

Tratamiento y gestión de los Legacy Systems, que no han pasado a Cloud.

Te acompañamos durante el proceso

TALENT FIFTY PLUS es una pequeña consultora integrada por profesionales senior con más de veinticinco años de experiencia en cada una de sus áreas que provienen de la Dirección de Sistemas, Consultoría IT y de Procesos, con metodología ITIL y COBIT.



La independencia de fabricantes y proveedores de servicios, nos permite personalizar nuestra relación con cada cliente de forma autónoma para analizar específicamente y en particular cada escenario de migración a la nube.

Nuestros principales factores diferenciales son el *VALOR DE LA EXPERIENCIA*, la *AUTONOMÍA* para seleccionar la solución más óptima para nuestro cliente, en cada supuesto, con independencia del proveedor que al final se decida como óptimo,

por último el *TRATO PERSONALIZADO* y directo con cada cliente, acompañándolo en cada una de las fases de nuestro servicio de transición a la Nube, diseñando la solución adecuada a cada situación y necesidades particulares en los entornos de aplicaciones, sistemas, comunicaciones, servicios y todos los parámetros que se contemplan y analizan en estos procesos.



TFP
Talent
Fifty Plus

c/ Villablanca, 85, 28032 MADRID
info: www.talentfiftyplus.es
contacto: informatica@talentfiftyplus.es
tel: +34 915 456 6120

Otras áreas de actividad de TFP

GOBIERNO TI

- Diseño y ejecución del Plan de Sistemas
- Elaboración y control del presupuesto del Plan de Sistemas
- Gestión del capital humano del Departamento TI
- Gestión de compras de servicios y productos informáticos
- Gestión del Cambio
- Jefatura de Proyectos